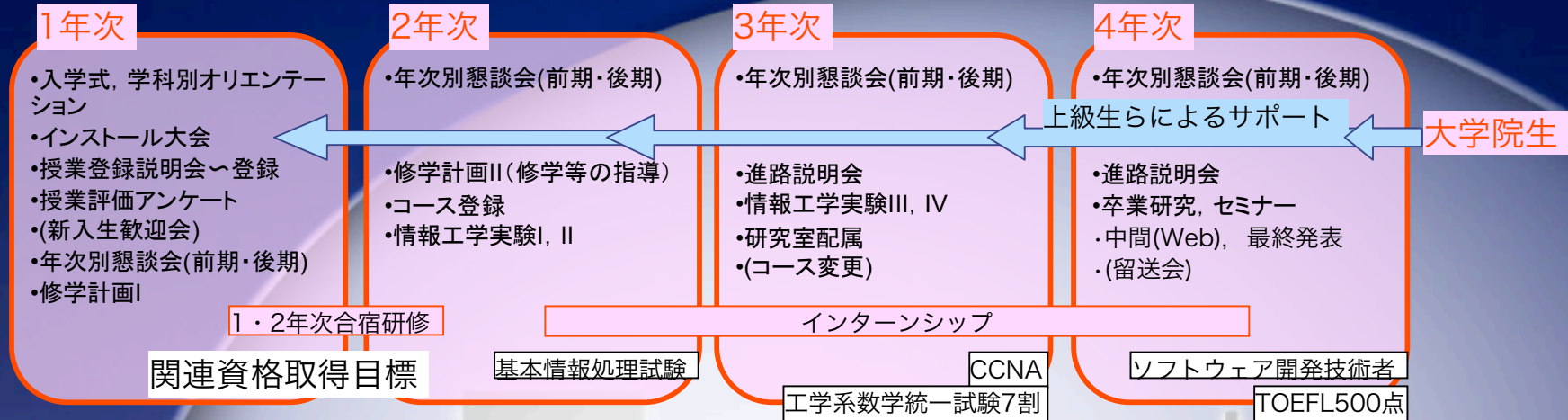


四年間の主な行事

當間愛晃(とうまなるあき)
<http://www.eva.ie.u-ryukyu.ac.jp/~tnal/>
tnal@ie.u-ryukyu.ac.jp



学科の特色 サポートの必要性

一般的に、1・2年次では基礎学力を身につけるため専門科目は殆どありませんが、本学科では1年次から実習を含めた専門科目を提供(**MacBook購入の推奨**)する事で、4年間開発に携わる事が可能です。

学年	1		2		3		4	
学期	1	2	3	4	5	6	7	8
科目	プログラミングI ソフトウェア基礎演習I	プログラミングII ソフトウェア基礎演習II	情報工学実験I	情報工学実験II	情報工学実験III	情報工学実験IV	卒業研究(通年) セミナー(通年)	
補足	C言語, MacOSX, Unixの使い方	Java, MacOSX, Unixの使い方	LAN構築, ネットワーク管理, スクリプトプログラミング, Make&CVS, オブジェクト指向言語, 組み合わせ回路, 遠隔制御, アセンブラ, 探索アルゴリズム, CG, , ,		実験班毎に分かれて, 半年間その分野に関する実験に集中		情報工学分野の企画, 調査, 研究を実施する. 研究テーマは研究室指導教員と相談して決定する.	
	ユーザとしての育成		設計者・開発者・研究者としての育成					

お問い合わせ



国立大学法人琉球大学工学部情報工学科
 〒903-0213 沖縄県中頭郡西原町字千原1番地

Tel: 098-895-8662, Fax: 098-895-8727
 E-mail: ie-office@ie.u-ryukyu.ac.jp
 URL: <http://www.ie.u-ryukyu.ac.jp/>

情報工学科 学生実験紹介



Web上にて公開してます！

<http://www.ie.u-ryukyu.ac.jp/ie/ielab3/ielab3.html>

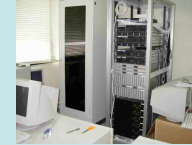
- 全員必須
 - UNIX実験
- 1つ選択
 - サーバ班
 - VSLI班
 - ゲーム班
 - ロボット班
 - 電子回路と制御班
 - インタフェース班
 - 「調査と解析」(R班)
 - 進化計算班
 - コンテンツ班

サーバー班

実践を通じた学科システムの構築・保守・運営(学生主体！)

<http://www.ie.u-ryukyu.ac.jp/~kono/info3/server.html>

- ネットワーク管理
 - IPアドレス管理(グローバル/ローカルアドレス)
 - 有線LAN(1Gbps/100Mbps), 無線LAN(IEEE 802.11b/g)
 - ・ 工学部1号館1F(ロビーにフリースポット)
 - Network Monitoring (Cacti)
- サーバ管理
 - DNS
 - Mail
 - NetNews
 - WWW
 - PCクラスタ



- pw(個人サーバ用デスクトップ)
 - 各種実験用



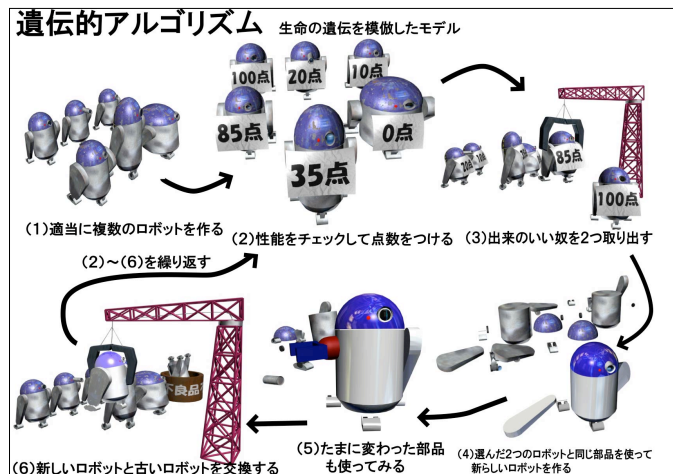
- Mac OS X(個人マシン)
 - iBook (EasyPackage)
- Edy入室管理



進化計算班

クライアントと開発者に分かれたシミュレータ作成を通じた開発体験

<http://www.eva.ie.u-ryukyu.ac.jp/~tnal/2005/info3/>



Created by Yuhei Akamine.

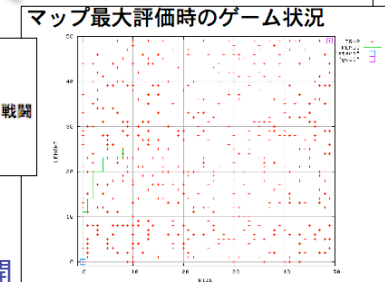
進化計算班

これまでに作られたパッケージ

<http://www.nal.ie.u-ryukyu.ac.jp/~info3/wiki/>

KENJI QUEST

- ケンジクエストとは
 - 昨年先輩が作成したGAによるケンジの冒険
 - 旅の途中にトラップ(モンスター)に出くわすと戦闘
 - ケンジはゴールを目指して進化
 - マップはケンジの妨害をするように進化



- Kenji Quest v1 (2005年度後期)
- Kenji Quest v2 (2006年度前期)
- Chelnov(ダンジョンvs探検家)
- IPD(繰り返し囚人のジレンマ)
- Labos(研究室配属問題)
- Diet_plan(ダイエットメニュー提案システム)
- Obatchan(ヤクルトおばちゃん配送経路計画)

公開

などなど